



امفنت

وزارة الصحة

بعوض النمر الأسيوبي

الايديس البوبكتس
Aedes albopictus
mosquitoes

2017

نشرة إرشادية حول
طرق الوقاية والمكافحة



المكافحة

الإجراء الأكثر فعالية للقضاء على بعوض النمر الأسيوبي هو بأزالة مواقع التكاثر عن طريق التخلص من أي كمية مياه مخزنة أو متجمعة حول المنازل أو في الحدائق والمزارع والغابات لمنع أنثى البعوض من الوصول إليها ووضع البيوض.



أخي المواطن تذكر دائماً!

- عند تعرضك للدغات بعوض مؤلمة نهاراً وأثناء تواجدك خارج المنزل أو تحت الأشجار ابحث عن أماكن تكاثر بعوض النمر الأسيوبي في أي وعاء أو خزان ماء وتخلص منه أو احكم اغلاقه.
- يمكنك الاتصال مع الجهات المختصة في الصحة والبلدية أو المجلس المحلي لطلب المشورة أو المساعدة.
- لا تعتبر طريقة رش المبيدات الحشرية فعالة في القضاء على بعوض النمر الأسيوبي وهي إجراء مكمل قد يقلل من عدد البعوض.

دور المواطن لمنع تكاثر بعوض النمر الأسيوبي حول المنزل



- تجنب تخزين الماء حول المنزل في براميل أو جالونات أو أوعية أو قناني إلا إذا كانت مغلقة بإحكام.
- تخلص من إطارات السيارات التالفة والعلب والقناني وأكياس البلاستيك حول المنزل وفي الحديقة فقد تتراكم بداخلها مياه الري أو مياه الأمطار وتشكل بيئة مناسبة لتكاثر البعوض.
- جفف أي كمية ماء متجمعة حول المنزل.
- تأكد من عدم وجود مياه متجمعة في قوارير نباتات الزينة.
- اغلق جميع خزانات المياه بإحكام.
- إقلب أي وعاء أو عبوة قد تتجمع المياه بداخلها وتصبح بيئة مناسبة لتكاثر البعوض.
- نظف أوعية المياه المستخدمة لسقاية الحيوانات والطيور وقم بتغيير المياه بداخلها مرة كل 5 أيام على الأقل.
- إذا كان من الضروري تخزين المياه حول المنزل في براميل أو جالونات من الضروري قلبها وتغيير المياه بداخلها مرة كل 5 أيام على الأقل، مع المحافظة على إغلاقها بإحكام.
- حافظ على النظافة العامة حول المنزل.

EMPHNET

The Eastern Mediterranean
Public Health Network



امفنت

الشبكة الشرق أوسطية
للصحة المجتمعية

▶ Tel: +962-6-5519962
Fax: +962-6-5519963

▶ www.emphnet.net
comm@emphnet.net

▶ Shmeisani, Abdallah Ben Abbas Street, Building No 42,
P.O.Box: 963709, Postal Code: 11196 Amman, Jordan



بعوض النمر الآسيوي

هو أحد أنواع البعوض، موطنه الأصلي جنوب شرق آسيا، استطاع ان يغزو معظم القارات والانتشار في أكثر من 100 دولة حول العالم خلال الاربعة عقود الماضية بواسطة وسائل النقل الحديثة وتجارة إطارات السيارات المستعملة بين الدول.

قادر على نقل الأمراض الفيروسية مثل حمى الضنك والزيكا للإنسان في بعض الدول الموبوءة.



أهم مميزات بعوض النمر الآسيوي

- اللون الاسود مع وجود خطوط وحلقات بيضاء على الجسم والأرجل (لهذا سمي بالنمر الآسيوي).
- يبلغ معدل طول البعوضة 6 مم تقريباً.
- بسبب لدغات مؤلمة وحساسية موضعية وحكة.
- يلدغ نهاراً، خارج المنازل وتحت الأشجار.

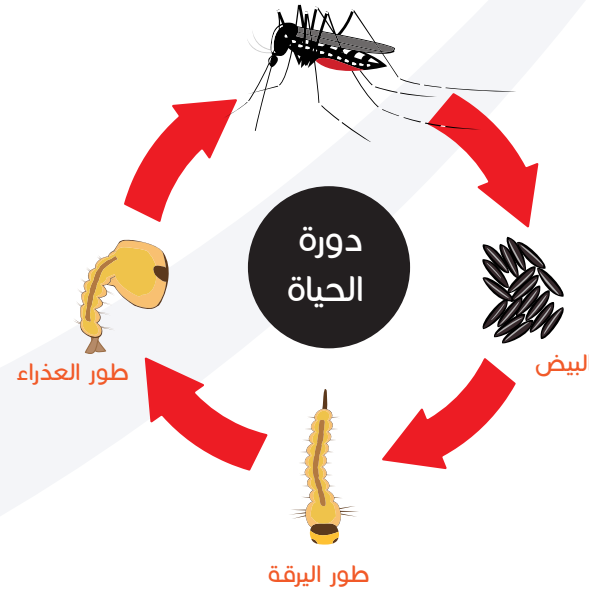
دورة الحياة (التكاثر)

تضع الأنثى البيوض على أسطح المياه الراكدة والنقية في الالوعية غير محكمة الاغلاق التي تستطيع الوصول إليها في البراميل، القناني، الجالونات، الأوعية أو قوارير نباتات الزينة.

تفقس البيوض خلال يوم عن يرقات صغيرة الحجم وتتغذى على الكائنات الحية الدقيقة الموجودة في الماء. بعد 5 أيام يكتمل نمو اليرقات وتتحول إلى طور العذراء (الخادرة). بعد عدة أيام ينشق الطور البالغ (بعوض طائر) من الالطار الخادرة.

تبدأ الأنثى نهاراً البحث عن وجبة دم عن طريق لدغ الانسان أو الحيوان وذلك للحصول على البروتين الضروري لإنتاج البيوض والحفاظ على النوع.

بعوضة النمر الآسيوي



السلوك



- لا يطير هذا البعوض بعيداً عن أماكن تكاثره.
- تستريح الأنثى خارج المنازل على النباتات والأشجار المحيطة بأماكن التكاثر.
- يجذب بعوض النمر الآسيوي للانسان أو الحيوان أثناء وجوده تحت ظل الأشجار قرب أماكن التكاثر لتأخذ وجبة الدم.

عند تعرضك للدغات بعوض مؤلمة أثناء وجودك نهاراً في الخارج او تحت ظل الأشجار فهذا يعني أن بعوض النمر الآسيوي يتكاثر في مكان قريب.

ابحث عن أماكن التكاثر في الماء المخزن أو المتجمع في براميل أو جالونات أو اطارات السيارات التالفة أو أي وعاء يحتوي على ماء وقم بالتخلص من الماء للقضاء على أطوار البعوض المائية

